

Il tema del corso base
è il Cristo dell'Ermitage

Il tema del secondo corso
è l'icona della Madre di Dio
della Tenerezza

Il tema del livello intermedio
è l'icona di S. Benedetto

Per coloro che già da tempo si dedicano allo
studio delle icone il tema è
l'Icona delle Mirofore

MISURE CONSIGLIATE PER LE TAVO-
LE

ICONA DELLA MADRE DI DIO DELLA
TENerezza
cm 21x28 liscia

ICONA DI SAN BENEDETTO
cm 21x28 liscia

ICONA DELLE MIROFORE
cm 30x40 liscia, oppure con interno della culla
di cm 25x34

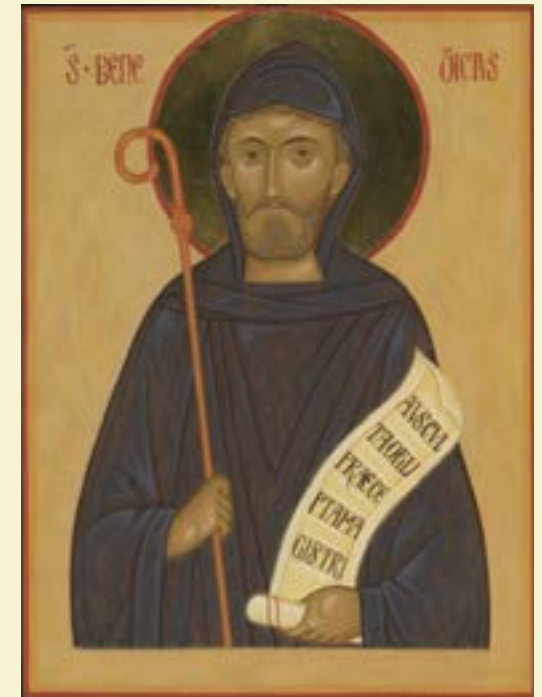


*Fermatosi dinnanzi alla tomba,
l'Angelo alle donne recanti aromi gridò:
gli aromi si addicono ai mortali,
Cristo invece s'è mostrato alieno da ogni corruzione.
E voi gridate dunque:
è risorto il Signore per donare al mondo la grande
misericordia.*

Tropario della Domenica delle Mirofore

ICONOGRAFIA

Corsi teorici e pratici di iniziazione
all'arte sacra della tradizione cristiana
orientale



Abbazia di Monte Oliveto Maggiore
12-19 luglio 2026
Corso
di Iconografia
guidato dal maestro
Giovanni Mezzalana

Il costo del corso é di € 450.
Per i partecipanti al primo corso la tavola ed i pigmenti li fornirà il maestro.

È consigliabile eventualmente l'acquisto di alcuni pennelli che solitamente sono di uso personale e che potranno essere forniti anche durante il corso.

Si consiglia di munirsi anche di grembiule, riga, squadra, compasso, forbici, matita a mine dure.

Per l'alloggio e il vitto il costo è di € 65 al giorno. Per i pasti usufruiremo del ristorante che è all'interno dell'Abbazia. La colazione è autogestita in una sala della foresteria.

Il contributo per le spese di laboratorio per l'intera settimana è di € 55.

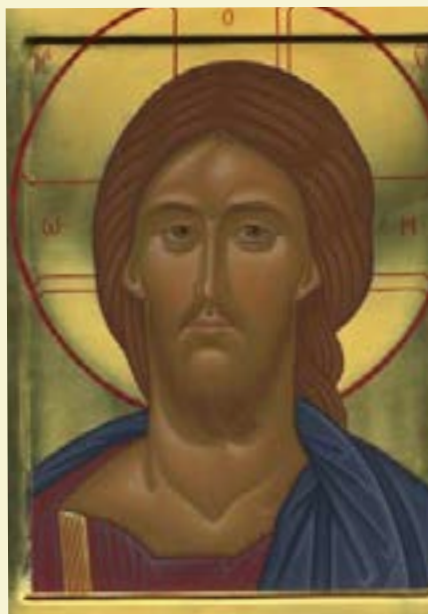
È possibile iscriversi entro il 30 giugno 2026. La quota di iscrizione è di € 50.

Il Corso inizierà il 12 luglio alle 14.30 e terminerà 19 luglio con la benedizione delle icone.

Se possibile è richiesto l'arrivo il 12 mattina così da procedere con l'accoglienza in foresteria prevista per le ore 10/10,30.

Bibliografia

- * E. SENDLER , *L'icona immagine dell'invisibile*, Ed Paoline
- * P. EVDOKIMOV, *Teologia della bellezza*, Ed. Paoline
- * L. USPENSKIJ, *La Teologia dell'icona*, Ed. La casa di Matrona



Per chi lo desiderasse è possibile partecipare ad alcuni momenti della preghiera monastica

<https://www.monteolivetomaggiore.it/abbazia/orari-ss-messe-e-liturgia-monastica>

L'Abbazia è raggiungibile

Proveniendo da autostrada A1 prendendo l'uscita Bettolle/ Valdichiana e, proseguendo per la superstrada direzione Siena, prendendo l'uscita Asciano Monte Oliveto; da Asciano, seguendo la direzione verso Chiusure, 8 Km ca. dopo Asciano, sulla destra, troviamo il bivio per Monte Oliveto.

Oppure per la Superstrada Firenze-Siena ci sono due percorsi:

- 1 proseguendo da Siena per la Cassia verso Buonconvento, e da Buonconvento a Monte Oliveto.
- 2 proseguendo per la superstrada Siena-Bettolle uscendo a Serre di Rapolano seguendo le indicazioni verso Asciano, e da Asciano verso Chiusure, fino al bivio per Monte Oliveto.

Il corso propone l'esperienza del lavoro sulle icone secondo il metodo e la tradizione ad esse propri, approfondendone la teologia ed il linguaggio artistico.



Per informazioni rivolgersi a

Sr. Roberta
sr.rob.ci@gmail.com
3382582768

Giovanni Mezzalira
giovanni.mezzalira@gmail.com
0444-660982